

A woman with long dark hair is carrying a baby on her back. They are in a grassy field with trees in the background, and the sun is low on the horizon, creating a warm, golden glow and lens flare. The woman is wearing a dark jacket, and the baby is wearing a striped shirt.

**inyova**



Investiere in eine bessere Welt.

Medienkit

# Impact Investing für alle

Traditionell geht es beim Thema Investment vor allem um eines: möglichst viel Gewinn. Für persönliche Werte und Nachhaltigkeit gibt es keinen Raum.

Mit Inyova gestalten wir Geldanlage menschengerechter und demokratischer. *Unsere Kunden investieren nur in Unternehmen, die ihren persönlichen Wertvorstellungen entsprechen – durch ihre Produkte und durch ihre Art zu wirtschaften.* Jedes Kundenportfolio ist personalisiert und zu 100 Prozent transparent.

Aber lohnt sich das auch finanziell? Ja. Wir bieten Impact Investing ohne Kompromisse beim Gewinn. Das Herzstück von Inyova ist ein *digitalisierter Impact-Investing-Ansatz*, der die individuellen Wertvorstellungen unserer Kunden komplett online und mit nur wenigen Klicks mit einer professionellen Anlagestrategie verbindet.

Dafür haben wir die Nachhaltigkeitsanalysen und Portfolio-Management-Methoden der Privatbanken digitalisiert. So verbinden wir Nachhaltigkeit und attraktive Renditen zu Impact Investing.

*Inyova ist ein Team aus Nachhaltigkeits-Kämpfern, Techies und Investment-Experten. Die Welt, ihre Zukunft und die unserer Kinder liegt uns am Herzen.*

A handwritten signature in black ink, appearing to read 'Tillmann Lang', with a stylized, flowing script.

Dr. Tillmann Lang, CEO & Co-Founder



A person is sitting on a wooden pier that extends into a calm lake. The lake reflects the surrounding landscape, which includes steep, forested mountains and a clear blue sky. The scene is peaceful and scenic.

# «Unsere Vision ist eine Welt, in der Nachhaltigkeit Mainstream ist»

Tillmann Lang, CEO & Mitgründer



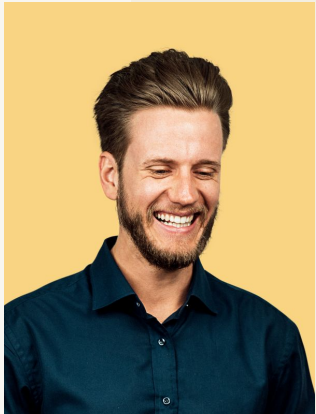


### **Dr. Tillmann Lang**

CEO & Investment Manager

Vor der Gründung von Inyova war Tillmann über sechs Jahre bei der Beratungsfirma McKinsey und Gründungsdirektor des Sustainability- in-Business-Lab an der ETH Zürich. Nebenbei war Tillmann CFO bei Benefiit, einem Netzwerk an Impact Investoren.

Tillmann hat an der ETH Zürich doktriert und zuvor in Heidelberg und Santiago de Chile Mathematik und Computerwissenschaften studiert.



### **Erik Gloerfeld**

Technologie & Investment Management

Inyova ist bereits Eriks drittes Nachhaltigkeits-Venture. Nach zwei Jahren bei McKinsey hat er sich mit der nachhaltigen Massschneiderei Lapel & Tie selbstständig gemacht und die Nachhaltigkeits-Initiative GreenBuzz fit für die Internationalisierung gemacht.

Erik hat einen Master in Energiewissenschaften und Technik der ETH Zürich und einen Bachelor der Universität Aachen.



### **Dr. Christoph Birkholz**

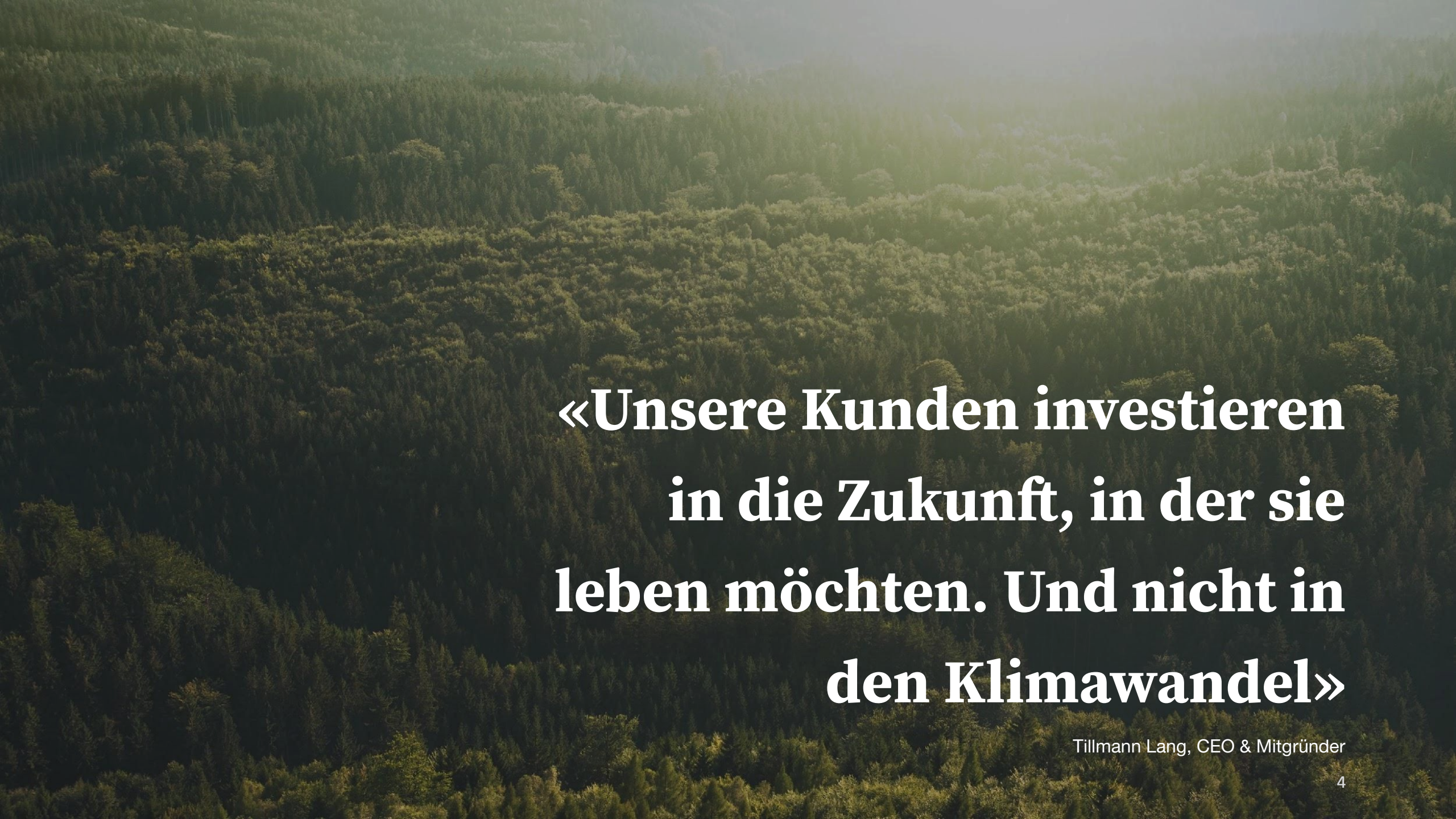
Finanzierung und Partnerschaften

Christoph ist Managing Partner und Mitgründer des Impact Hub Zürich und des Kickstart Accelerator – zwei der grössten Social Entrepreneurship Erfolgsgeschichten der Schweiz.

Christoph hat an der Universität St. Gallen zu Impact Investing doktriert und unterrichtet Social Entrepreneurship und Intrapreneurship an der Business School Lausanne und der Universität St. Gallen.

# Gründer Team





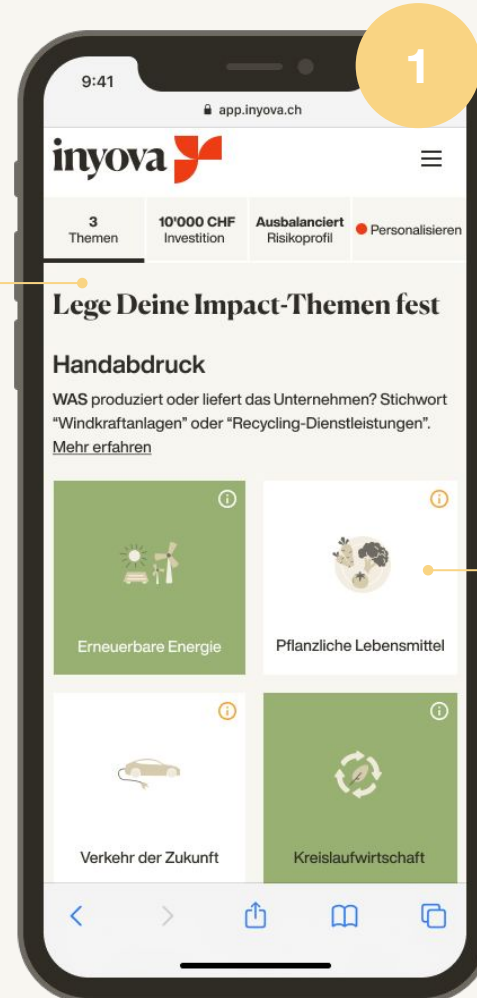
**«Unsere Kunden investieren  
in die Zukunft, in der sie  
leben möchten. Und nicht in  
den Klimawandel»**

Tillmann Lang, CEO & Mitgründer



# Persönliches Werteprofil erstellen

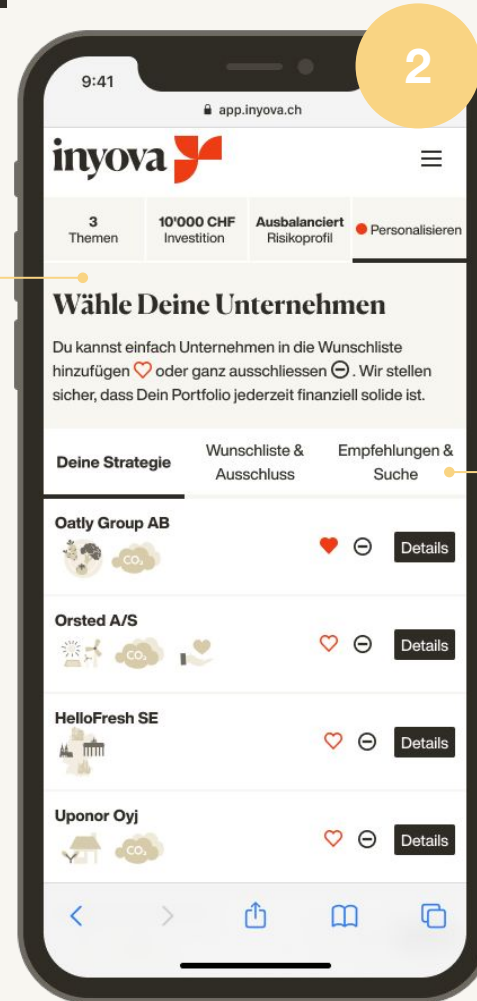
Unsere Kunden können ihr Portfolio nach insgesamt **24 Werten** ausrichten, damit auch sicher in Unternehmen investiert werden kann, welche die persönliche Weltsicht teilen und durch bewusste Handlungen vorleben. Basierend auf dem Werteprofil und der **Investment-Expertise** des Kunden erstellt Inyova ein **100% personalisiertes Portfolio**.



Zur Auswahl stehen **soziale und ökologische Themen** von der Mobilität der Zukunft, über Menschenrechte zur Senkung der CO2-Emissionen oder Gleichstellung der Geschlechter.

# Jedes Unternehmen anschauen und Anlagestrategie anpassen

Die Anlagestrategie ist **risikooptimiert** und paart passende Unternehmen mit den Nachhaltigkeitsvorstellungen des einzelnen Kunden. Der Kunde hat dabei **Einsicht auf jede einzelne Aktie** – und kann Änderungswünsche bis aufs Detail umsetzen.



Der Kunde investiert in ein diversifiziertes Portfolio aus **Aktien und Staatsanleihen**. Jeder Kunde wird dadurch zum **Aktionär** von 30 bis 40 Firmen. So garantieren wir bei voller Personalisierung **hohe Transparenz** und optimales Risiko ohne undurchsichtige Strukturen.

# Risikolevel wählen und Konto eröffnen

Unsere Kunden wählen ihre **finanziellen Ziele** und ihr **individuelles Risikoprofil** und können diese Angaben jederzeit anpassen. Mit jeder Anpassung stellt unser **Algorithmus** sicher, dass das Portfolio finanziell weiterhin Sinn ergibt.



Die **Kontoeröffnung** erfolgt dann in wenigen Klicks – Alle Schritte inklusive Kontoeröffnung, Vertragsunterzeichnung und Investition sind rein online und papierlos.



01

### **Nachhaltige Wirkung**

Mit Inyova investieren die Kunden nur in Unternehmen, die die Welt so gestalten, wie der Kunde es wünscht. *Durch ihre Produkte und ihre Art zu wirtschaften.*

02

### **Personalisiert**

Unsere Kunden entscheiden, *auf welche Faktoren sie Wert legen.* Und Inyova setzt die Anlagestrategie kundenzentriert um.

03

### **100% digital**

Wir haben die *Methoden der Privatbanken digitalisiert und weiterentwickelt* – und können sie dadurch allen Menschen anbieten, auch Investoren mit kleinem Portemonnaie.

04

### **Transparent**

Unsere Kunden haben *immer volle Kontrolle über ihr Geld und ihr Investment.* Nachvollziehbar und verständlich, ohne versteckte Gebühren.

05

### **Barrierefrei**

Bei Inyova können Kunden bereits *ab kleinen Beträgen investieren.* Unsere Anlageansatz ist klar und verständlich, selbst für Finanzlaien und Erst-Investoren.

# **Geldanlage für Menschen**



# Kontakt

**Tillmann Lang**  
CEO und Mitgründer

Yova AG  
Limmatstrasse 123  
8005 Zürich  
[www.inyova.ch](http://www.inyova.ch)

# Pressekontakt

**Thomas Egger**  
TE Communications  
[teg@te-communications.ch](mailto:teg@te-communications.ch)  
+41 71 841 52 52