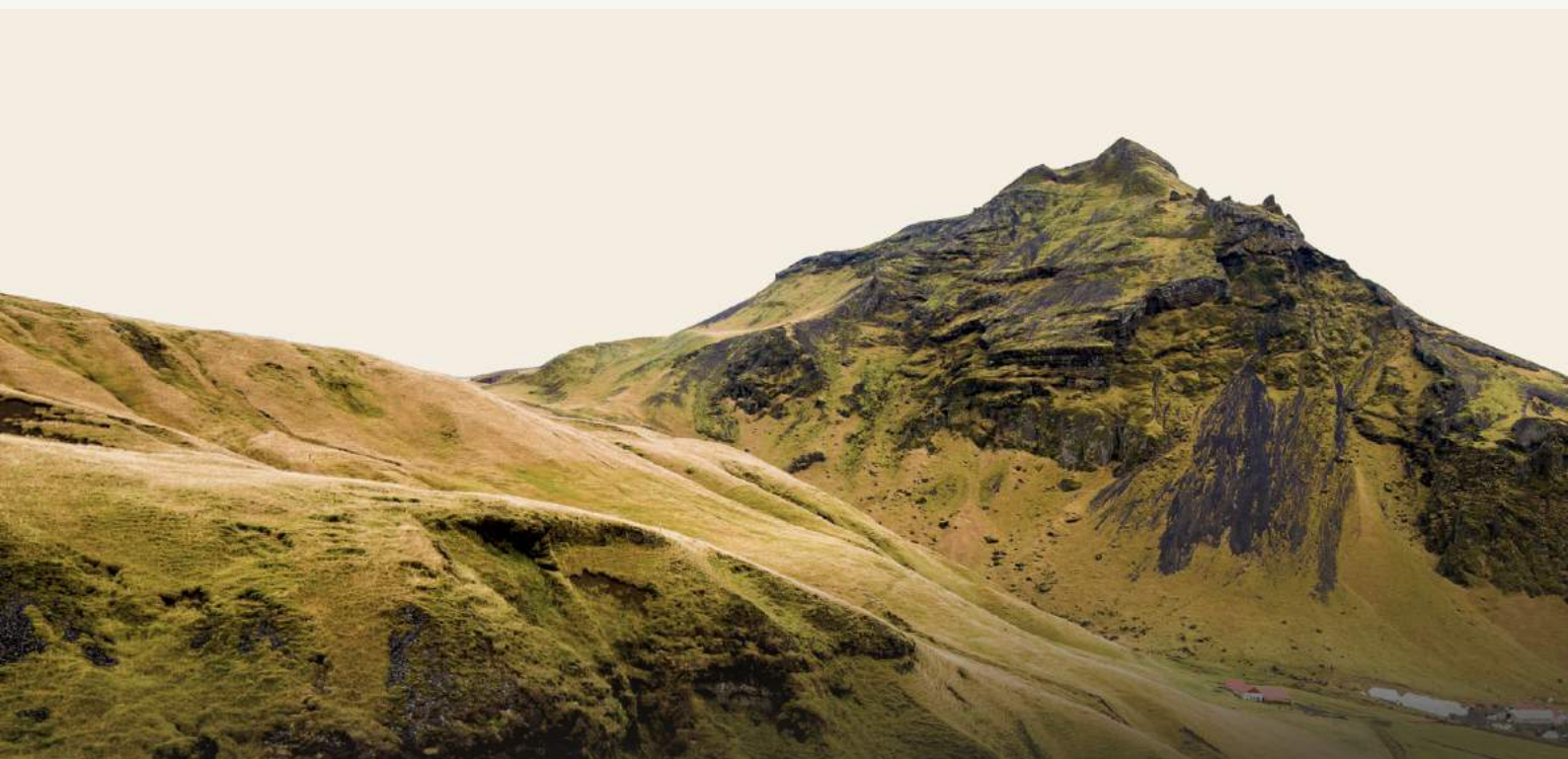


---

# Durch Investieren eine bessere Welt schaffen.

---

Wie wir Menschen ermöglichen, in Unternehmen zu investieren, die zur Lösung globaler Probleme beitragen - ohne die Rendite zu beeinträchtigen.



---

# Inhaltsverzeichnis

---

<b>Vorwort: Ein neuer Ansatz zum nachhaltigen Investieren</b>	<b>3</b>
<b>So erstellen wir Dein Portfolio</b>	<b>6</b>
<b>Das Inyova-Universum</b>	<b>9</b>
<b>Handabdruck: 12 Themen für eine bessere Welt</b>	<b>12</b>
Erneuerbare Energien	12
Energiesparende Technologie	13
Sauberes Wasser	13
Kreislaufwirtschaft	14
Nachhaltige Waldnutzung	14
Pflanzliche Lebensmittel	15
Zugang zu Medikamenten	15
Digitale Champions	16
Transport der Zukunft	17
Schweizer Champions	18
Bessere Bildung	19
Pandemie-Kontrolle	19
<b>Fussabdruck: 4 Säulen solider Geschäftspraxis</b>	<b>21</b>
CO2-Fussabdruck	22
Geschlechter-Gleichstellung	22
Faire Löhne	23
Menschenrechte	23
<b>So verwendet Inyova ESG-Daten</b>	<b>25</b>
<b>Ausschlusskriterien: Die No-Gos</b>	<b>26</b>
<b>Ein Aktionsplan für die Zukunft</b>	<b>27</b>

# Vorwort: Ein neuer Ansatz zum nachhaltigen Investieren

---

Jede Investition wirkt sich in irgendeiner Form auf die Welt aus. Ob nun ein Bergbaukonzern, der seine Fracking-Aktivitäten ausbaut, finanziert wird oder einer, der sich für CO<sub>2</sub>-neutralen Transport und Geschlechtergleichberechtigung einsetzt – Kapital beschleunigt den wirtschaftlichen Fortschritt einer Firma.

Mittels Investitionen lässt sich die Welt (positiv oder negativ) gestalten. Wir unterstützen Menschen bei ihrem Vermögensaufbau, indem wir in Unternehmen investieren, die zu einer saubereren, umweltfreundlicheren und sozial verantwortlicheren Welt beitragen.

In der Vergangenheit war diese Anlageform nur sehr wohlhabenden Kunden von Privatbanken vorbehalten. Für den Rest von uns bedeutete nachhaltiges Investieren, unser hart verdientes Geld in risikoreiche Projekte anzulegen, sehr geringe Erträge hinzunehmen oder sich mit "nachhaltigen" Optionen abfinden zu müssen, die Unternehmen wie Nestlé, Total SA und Newcrest Mining ([mehr dazu weiter unten](#)) unterstützen. Schlimmer noch, durch ihre Bankeinlagen und Vorsorgeanlagen unterstützten alle anderen unwissentlich genau jene Unternehmen, welche die Klimakrise und andere grosse Herausforderungen unserer Zeit schüren.

Inyova wurde gegründet, um dieses Problem zu lösen. Wir haben die Anlagemethoden der Privatbanken digitalisiert, um eine nachhaltige, allgemein zugängliche Anlagelösung zu schaffen. Mit Inyova können selbst kleine Geldbeträge diversifiziert und risikooptimiert angelegt werden - ohne Kompromisse beim Ertrag.

Transparenz und Personalisierung stehen im Mittelpunkt unseres Ansatzes. Wir verkaufen keine generische, einheitliche Lösung. Wir basteln auch nicht an "grünen" Fonds herum. Stattdessen ermöglichen wir unseren Kunden, direkt in Unternehmenswerte zu investieren und selbst zu entscheiden, welche Themen und Unternehmen sie mit ihrer Investition fördern wollen.

“ESG-Kriterien, die Leitsterne der meisten nachhaltigen Anlagen, haben nur einen geringen Einfluss auf unsere Unternehmensbewertungen”

Im Gegensatz zu anderen Anbietern von Impact Investing konzentrieren wir uns auf Unternehmen, die Themen wie Erneuerbare Energie, Transport der Zukunft, Ausmerzung von Krankheiten und mehr angehen. Wir nennen dies den "Handabdruck" des Unternehmens. Da jedoch auch die Geschäftstätigkeit eines Unternehmens Auswirkungen hat, können Kunden zusätzlich "Fussabdruck"-Themen wie Gleichstellung der Geschlechter, Faire Bezahlung und Geringe Kohlenstoffemissionen auswählen. ESG-Kriterien, die Leitsterne der meisten nachhaltigen Anlagen, haben nur einen geringen Einfluss auf unsere Unternehmensbewertungen – weiter unten erklären wir, warum.

Unser Ansatz wirft natürlich Fragen auf. Unsere Kunden wollen wissen, wie wir Unternehmen beurteilen und aufgrund welcher Kriterien wir ein Unternehmen in ihr Portfolio aufnehmen. Ziel dieses Whitepapers ist es, diese Fragen detailliert zu beantworten. Auf den folgenden Seiten beschreiben wir, wie die Inyova-Engine Anlageportfolios erstellt. Wir erläutern genau, wie die vom Kunden gewählten Impact- und Ausschluss Themen zu einem vollständig auf ihn zugeschnittenen Anlageportfolio kombiniert werden.

## Greenwashing bei nachhaltigen Investitionen

Es erstaunt viele, dass führende Nachhaltigkeitsfonds Unternehmen wie Nestlé, Total SA und Newcrest Mining beinhalten<sup>1</sup>.

Wie kann das sein? Viele Anbieter betrachten nur historische Daten und fokussieren auf den operativen Fussabdruck eines Unternehmens (z.B. wie viel Strom es verbraucht). Wie sich die Produkte und Dienstleistungen des Unternehmens auf die Nachhaltigkeit auswirken, wird jedoch kaum berücksichtigt.

Man denke nur an Unternehmen, die Geräte für die Bergbauindustrie herstellen. Viele von ihnen verfügen über äusserst effiziente, moderne Fabriken und stossen so verhältnismässig wenige Emissionen aus. Daher erfüllen viele dieser Unternehmen die Kriterien für die Aufnahme in grosse Nachhaltigkeitsfonds, wie beispielsweise Blackrock iShares. Dennoch stellt sich die Frage: Möchte ein nachhaltig denkender Mensch in ein Unternehmen investieren, das so eng an eine umweltschädliche Branche gekoppelt ist?

---

<sup>1</sup>Blackrocks iShares 'MSCI World ESG Screened UCITS ETF' und iShares 'MSCI World ESG Enhanced UCITS ETF' beinhalten diese Aktien, obwohl Blackrock im Januar 2020 gelobte, aus fossilen Brennstoffen auszusteigen.

# So erstellen wir Dein Portfolio

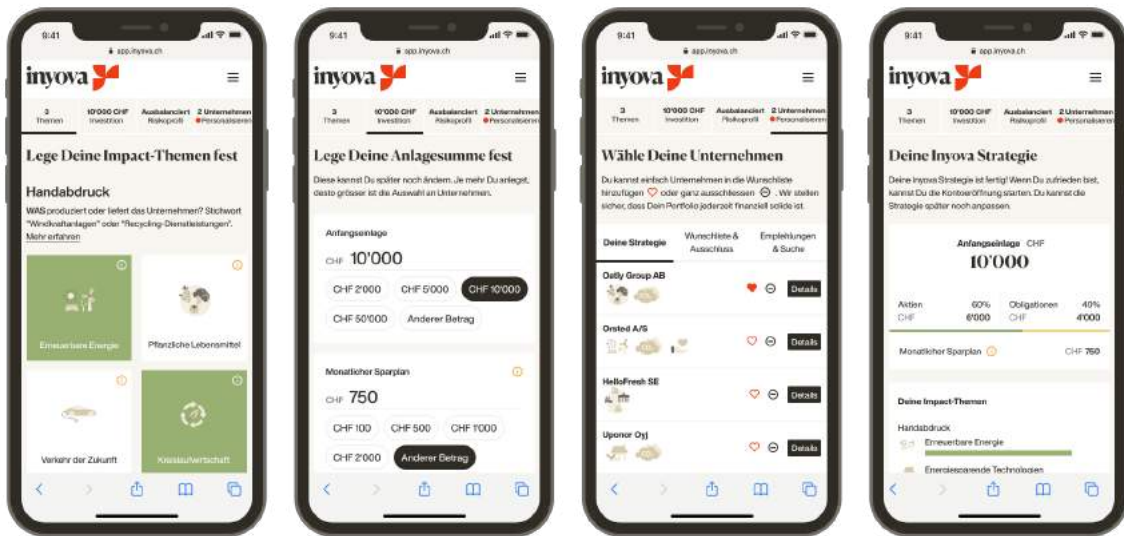


Abbildung 1: Einblicke in den Ablauf des Erstellen einer persönlichen Anlagestrategie

Das folgende Flussdiagramm zeigt auf, wie die Inyova-Engine jede einzelne Anlagestrategie erstellt. Der Prozess startet, wenn eine Person das kostenlose Online-Tool auf [inyova.ch](https://inyova.ch) öffnet und die Impact-Themen auswählt, die sie interessieren, wie auch jene Themen, die sie vollständig ausschliessen möchte.

In Echtzeit analysiert die Inyova-Engine jedes Unternehmen im Inyova-Universum und erstellt eine personalisierte Liste von Unternehmen, die nach ihrer Übereinstimmung mit den Kundenkriterien geordnet sind. (diese Übereinstimmung nennen wir "Matchscore").

Die Inyova-Engine arbeitet in Echtzeit und passt die Strategie mit jeder gewählten Option an – so sieht der Investor ganz genau, welche Aktien wir empfehlen, und kann Änderungen vornehmen, bevor er seine Investition starten möchte.

# Wie die Inyova-Engine personalisierte Impact-Investmentportfolios erstellt

## Nachhaltigkeit

Vom Benutzer in der Inyova-App ausgewählte Impact-Themen.



Handabdruck-Themen

Fussabdruck-Themen

Ausschluss-Kriterien

Allgemeine ESG-Performance der einzelnen Unternehmen

### Liste der Unternehmen

Die Inyova-Engine ordnet Unternehmen nach dem "Matchscore" ein.

## Finanziell

Jedes Portfolio wird nach der modernen Portfoliotheorie zusammengestellt.



Erwarteter Zeithorizont für die Investition

Alter des Benutzers

Vermögensallokation des Benutzers

präferiertes Risikoprofil des Benutzers

### Aktien- /Anlehensplit

Die Inyova-Engine berechnet ein für den Benutzer geeignetes Verhältnis von Anleihen und Aktien. Der Benutzer kann diese Empfehlung anpassen, obwohl wir davor warnen.

### Diversifikation

Die Inyova-Engine verteilt die Anlagen auf verschiedene Industrien, Währungen, Länder, Unternehmensgrößen, etc.

Die Inyova-Engine fügt "Stabilitätspositionen" hinzu, um das Risiko im Gesamtportfolio zu optimieren.

## Diversifizierte Angestrategie



### Weitere Individualisierung

Der Benutzer kann Unternehmen hinzufügen und entfernen. Bei jeder Anpassung berechnet die Inyova-Engine das Portfolio neu, so dass es stets risikooptimiert und diversifiziert bleibt.

Abbildung 2: Eine Visualisierung, wie die Inyova-Engine jedes einzelne Portfolio zusammensetzt.

Unternehmen, die den **Ausschlusskriterien** des Kunden entsprechen, werden komplett aus seiner Strategie ausgeschlossen.

Die Inyova-Engine analysiert auch die finanzielle Situation und die Risikopräferenzen des Kunden und erstellt eine endgültige Strategie, die auf folgenden Kriterien basiert:

1. Dem Matchscore des Unternehmens
2. Moderne Portfolio-Theorie

Im Einklang mit Investment Best Practices besteht das endgültige Portfolio jeweils aus 30-40 Aktien, die über verschiedene Branchen, Länder, Währungen und Kapitalisierungen hinweg gestreut sind. Je nach Kundenpräferenzen können auch einige "Stabilitätspositionen" mitgeführt werden, um die Diversifizierung des Portfolios zu unterstützen. Obwohl diese Unternehmen in keinem Thema als Champion agieren, weisen sie einen überdurchschnittlichen Nachhaltigkeitsfussabdruck auf. [Hier](#) erfährst Du, wie Inyova die Prinzipien der mit dem Nobelpreis ausgezeichneten „Efficient Frontier“-Theorie anwendet.

“Dir gefällt Tesla nicht? Kein Problem, mit einem Klick kannst Du das Unternehmen aus Deinem Portfolio ausschliessen.”

Nebst Aktien enthält jede Strategie auch Obligationen<sup>2</sup>. Deren Anteil wird anhand verschiedenster Faktoren wie Anlagehorizont, Alter des Kunden und investiertem Vermögensanteil in Aktien berechnet. Erfahrene Kunden können ihr Verhältnis von Aktien und Obligationen gemäss ihrer Risikobereitschaft anpassen.

---

<sup>2</sup> Hierfür verwendet Inyova einen ETF, der aus Obligationen besteht. Dadurch wird Liquidität und Vielfalt sichergestellt.



Da die Personalisierung das Angebot von Inyova ausmacht, kann der Kunde sein Portfolio auch durch Hinzufügen und Entfernen bestimmter Unternehmen anpassen. Bei jeder Anpassung berechnet die Inyova-Engine das gesamte Portfolio neu, um sicherzustellen, dass es finanziell solide ist - der Kunde muss sich nicht darum kümmern.

Darüber hinaus kann ein Kunde auch das Inyova-Universum durchforsten, um neue Unternehmen zum Portfolio hinzuzufügen. Die Inyova-Engine wird seine Auswahl priorisieren – sofern dies unter Berücksichtigung der Investment Best Practices möglich ist. Wenn ein Kunde beispielsweise 30 amerikanische Technologieunternehmen auswählt, wird die Inyova-Engine nicht alle davon ins Portfolio aufnehmen, da dies unsere Diversifizierungskriterien verletzt.

## Das Inyova-Universum

---

Das Inyova-Universum besteht aus allen Unternehmen, in die man über Inyova investieren kann (rund 330 zum Zeitpunkt der Veröffentlichung dieses Dokuments). Neue Unternehmen werden regelmässig vorgestellt - ein aktuelles Beispiel ist die vegane Fleischalternative Beyond Meat, die nach ihrem Börsengang in das Inyova-Universum aufgenommen wurde. Wir überwachen unser Universum kontinuierlich, um mögliche Kontroversen frühzeitig zu erkennen und Unternehmen gegebenenfalls zu entfernen.

“Ein Unternehmen muss auch unsere strengen finanziellen Kriterien erfüllen, um in das Inyova-Universum zu gelangen.”

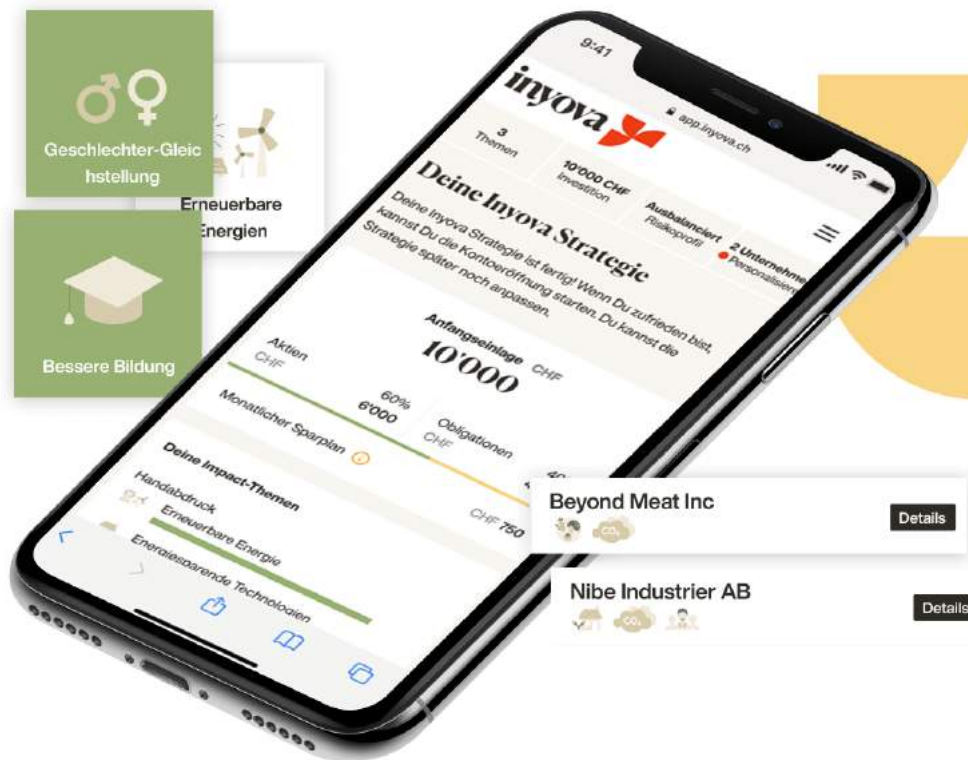


Abbildung 3: Ein Screenshot einer Inyova Impact Investmentstrategie

Ein Unternehmen muss nicht nur ein Champion in mindestens einem Handabdruck- oder Fussabdruck-Thema sein, sondern auch unsere strengen finanziellen Kriterien erfüllen, um in das Inyova-Universum zu gelangen. Erstens muss es in der Regel dem höchstregulierten Segment folgender Börsenindizes angehören: S&P500, STOXX 600 oder Swiss Performance Index (wir berücksichtigen Unternehmen aus anderen Indizes, sofern die Marktkapitalisierung bei über CHF 200 Mio. liegt). Wenn das Unternehmen nicht Teil dieser Indizes ist, wurde es von unserem Team persönlich ausgelesen, um bestimmte Kriterien zu erfüllen.

Zudem bestimmen wir verschiedene Schwellenwerte, wie beispielsweise das durchschnittliche tägliche Handelsvolumen, um sicherzustellen, dass der Marktpreis für die Aktie "effizient" ist. Das bedeutet, dass der Aktienkurs bereits alle öffentlichen Informationen über das Unternehmen widerspiegelt, einschliesslich sehr aktueller Mitteilungen und Neuigkeiten, und somit der Preis als „fair“ eingestuft werden kann. Dank dieser Schwelle verzeichnen alle Inyova-Portfolios eine gute Liquidität. Wenn ein Kunde seine Investition zurückziehen will, kann er seine Aktien verkaufen und innerhalb weniger Tage das Geld auf sein Konto erhalten.

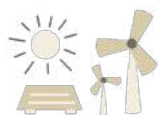
Wichtig ist auch, dass wir keinen Mindest-ESG-Schwellenwert für kleine Unternehmen im Inyova-Universum festlegen. Wie bereits erwähnt, haben ESG-Daten ihre Schwachstellen - und sie bestrafen typischerweise junge und innovative Unternehmen wie Tesla und SunPowerCorp.



Abbildung 4: SunPowerCorp., eine Firma aus dem Inyova-Universum

# Handabdruck: 12 Themen für eine bessere Welt

Wir bei Inyova glauben, dass die grössten ökologischen und sozialen Auswirkungen eines Unternehmens auf die Umwelt von seinen Produkten und Dienstleistungen ausgehen. Wir nennen dies den "Handabdruck" eines Unternehmens. Unsere Kunden können aus den folgenden Impact-Themen wählen.



## Erneuerbare Energien

Da die Strom- und Wärmeerzeugung fast 50 Prozent der weltweiten CO<sub>2</sub>-Emissionen ausmacht<sup>3</sup>, ist es dringend nötig, von fossilen Brennstoffen auf kosteneffiziente und nachhaltige erneuerbare Energien umzusteigen.

Um Champions für erneuerbare Energien zu identifizieren, analysieren wir den Anteil an Energie aus erneuerbaren Quellen (bei Versorgungsunternehmen) oder den Anteil an Einnahmen, die durch die Produktion, Lieferung und Installation von fortschrittlichen Geräten zur Unterstützung dieser Branche<sup>4</sup> erzielt werden. Diese Informationen beziehen wir aus den geprüften Geschäftsberichten des Unternehmens.

---

<sup>3</sup> Quelle: <https://ourworldindata.org/co2-and-other-greenhouse-gas-emissions>, Abruf am 20.05.2019

<sup>4</sup> Da die Unternehmensberichterstattung diesbezüglich limitiert ist, teilen wir Unternehmen in Kategorien ein: Unternehmen, die ausschliesslich in erneuerbaren Energien tätig sind, Unternehmen, die sich auf erneuerbare Energien konzentrieren, aber in anderen Segmenten tätig sind, und Unternehmen, die in mehreren Segmenten, einschliesslich erneuerbarer Energien, tätig sind.



## Energiesparende Technologie

Dieses Handabdruck-Thema umfasst Unternehmen, deren technologische Lösungen den Energieverbrauch in Wohn- und Gewerbegebäuden senken. Dazu gehören unter anderem Wärmepumpen der nächsten Generation, Isoliermaterialien und Sensoren zur besseren Verwaltung von Energiequellen.

Um die Champions der Energiesparenden Technologie zu identifizieren, analysieren wir die geprüften Geschäftsberichte der Unternehmen und bewerten den Geschäftsanteil, der sich mit energieeffizienten Produkten und Technologien befasst.



## Sauberes Wasser

Sauberes Wasser ist überlebensnotwendig, jedoch in vielen Regionen der Industrie- und Entwicklungsländer Mangelware. Dieses Thema bezieht sich auf Unternehmen, die den Zugang zu sauberem Wasser verbessern und die Wasservergeudung und -verschmutzung reduzieren.

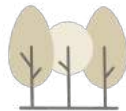
Um Champions von Sauberem Wasser zu identifizieren, analysieren wir geprüfte Geschäftsberichte und bewerten den Umsatzanteil, den ein Unternehmen durch Bereitstellung von Wasser, Abwasserbehandlung oder Entwicklung verwandter Technologien erzielt. Bei der Bewertung bevorzugen wir jene Unternehmen, die Technologien und Geräte entwickeln, um den Zugang zu sauberem Wasser zu verbessern und die Wasservergeudung und -verschmutzung zu reduzieren.



## Kreislaufwirtschaft

Mit der ständig anwachsenden Weltbevölkerung wird die verantwortungsvolle Entsorgung von Abfällen zu einem wichtigen Nachhaltigkeitsthema. Dieses Thema umfasst Unternehmen, die innovative Recycling- und Abfalllösungen anbieten oder Technologien zur Unterstützung dieser Branche entwickeln.

Um Champions der Kreislaufwirtschaft zu identifizieren, analysieren wir die Geschäftsberichte der relevanten Unternehmen und bewerten den Anteil der Einnahmen, die durch fortschrittliche Recyclingprozesse und -technologien erzielt werden. Bei der Bewertung von Unternehmen legen wir Wert auf die Bereitstellung und Entwicklung moderner Technologien und Geräte.



## Nachhaltige Waldnutzung

Durch nachhaltige Bewirtschaftung können grosse Waldflächen ihre Funktion als grüne Lunge der Erde entfalten und gleichzeitig die erneuerbare Versorgung mit Holz für Bau und Wärme gewährleisten. Durch illegale und unverantwortliche Abholzung sind diese wichtigen Funktionen jedoch gefährdet.

Um Champions für Nachhaltige Forstwirtschaft zu identifizieren, analysieren wir zunächst Unternehmen, die grosse Waldflächen besitzen und verwalten. Anschliessend bewerten wir deren Zertifizierungen bezüglich Biodiversität, Waldschutz, schneller Wiederbewaldung und verantwortungsvoller Forstwirtschaft. Wir bevorzugen Unternehmen, die vom [Programme for the Endorsement of Forest Certification](#) und dem [Forest Stewardship Council International](#) zertifiziert sind.

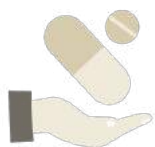


## Pflanzliche Lebensmittel

Der Fleischkonsum verursacht hohe Mengen an Treibhausgasemissionen und Wasserverbrauch – die Einschränkung des Fleischverzehr ist eine der wirkungsvollsten Massnahmen zur Rettung unseres Planeten. Viele Unternehmen innovieren in diesem Bereich und produzieren Fleischalternativen auf pflanzlicher Basis.

Um die Champions der pflanzlichen Lebensmittel zu identifizieren, analysieren wir Unternehmen, die vegane und biologische Lebensmittel produzieren oder verkaufen. Wir betrachten das gesamte Produktportfolio eines Unternehmens und bewerten seinen Umsatzanteil an Produkten, die für vegane Lebensmittel benötigt werden. Ausserdem schliessen wir weitere Lebensmittelunternehmen mit ein, die mit vegetarischen Innovationen auftrumpfen.

Obwohl diese Unternehmen pflanzliche Lebensmittel leichter zugänglich machen, muss gesagt sein, dass einige davon traditionelle Lebensmittelunternehmen sind, die auch nicht-vegane Produkte anbieten oder die Fleischindustrie beliefern. Kunden, die Fleisch gänzlich aus ihrem Portfolio ausschliessen möchten, können zusätzlich die Ausschlusskriterien "kein Fleisch" und "keine Tierversuche" wählen.



## Zugang zu Medikamenten

Das Gesundheitswesen kann extrem teuer sein, und viele Menschen können sich lebensrettende Behandlungen nicht leisten. Pharmaunternehmen spielen eine entscheidende Rolle bei der Verbesserung des Zugangs zu Medikamenten. Dieses Handabdruck-Thema fördert

Unternehmen mit langfristigen Strategien, die Menschen Zugang ermöglichen, welche die Marktkosten ansonsten nicht bezahlen könnten.

Um Champions auf diesem Gebiet zu identifizieren, konsultieren wir den Access to Medicine Index, eine unabhängige gemeinnützige Organisation, die von der britischen und niederländischen Regierung sowie der Bill & Melinda Gates Foundation finanziert wird. Der Index ordnet Pharmaunternehmen nach sieben Handlungsfeldern bezüglich Zugang zum Gesundheitswesen ein: Strategie, Governance, F&E, Preisgestaltung, Lizenzen, Kapazitätsaufbau und Spenden.



## Digitale Champions

Obwohl dieses Thema nicht direkt mit Nachhaltigkeit zu tun hat, wird es ins Inyova-Universum aufgenommen, da viele Inyova-Anwender zusätzlich in Unternehmen investieren wollen, die ihr Leben einfacher, angenehmer und vernetzter gestalten.

Um Digitale Champions zu identifizieren, nutzen wir die fastcompany.com 50 Most Innovative Companies List, welche Unternehmen auflistet, die einen wesentlichen Einfluss auf eine Branche oder die Populärkultur<sup>5</sup> ausüben. Ein Beispiel ist Shopify, ein kanadisches Unternehmen, das es Inhabern kleiner Geschäfte erleichtert, E-Commerce-Aktivitäten erfolgreich anzugehen und durchzuführen.

Darüber hinaus können Inyova-Kunden bekannte, liebgewonnene Unternehmen suchen und hinzufügen. Diese Unternehmen werden in der von der Inyova-Engine vorgeschlagenen Strategie priorisiert,

---

<sup>5</sup> Quelle: <https://www.fastcompany.com/most-innovative-companies/2019>, Abruf am 20.05.2019



jedoch nur mit einbezogen, falls die Gesamtstrategie finanziell solide bleibt.



## Transport der Zukunft

Der Verkehr steht nach der Strom- und Wärmeerzeugung bezüglich der Kohlendioxidemissionen weltweit an zweiter Stelle<sup>6</sup>. Unsere Fähigkeit, das Transportwesen neu zu erfinden, wird ein entscheidender Faktor sein, um die Klimakrise in den kommenden Jahren abzuwenden.

Um die Champions dieses Themas zu identifizieren, suchen wir nach Unternehmen, die den Wandel bereits vorantreiben, indem sie den nachhaltigen Verkehr zum Mittelpunkt ihrer Geschäftstätigkeit machen. Diese Unternehmen sind in diversen Branchen angesiedelt, darunter auch Unternehmen, die:

- Öffentliche Verkehrsmittel bereitstellen (vom Betreiber der Londoner Busse bis zum Eigentümer des Eurotunnels).
- Den öffentlichen Verkehr durch Innovationen und Technologien nachhaltiger und attraktiver gestalten (z.B. Unternehmen, die Hochgeschwindigkeitszüge herstellen und damit die Abhängigkeit von Kurzstreckenflügen verringern).
- Elektrofahrzeuge entwerfen und herstellen.
- Carsharing-Plattformen und andere Dienste bereitstellen, die die Abhängigkeit vom Autobesitz reduzieren.
- Technologien zur Reduzierung der Emissionen von Autos entwickeln (z.B. durch Elektro-, Wasserstoff- oder Biokraftstoffmotoren).

---

<sup>6</sup> Quelle: <https://ourworldindata.org/co2-and-other-greenhouse-gas-emissions>, Abruf am 20.05.2019

Wir bewerten jedes Unternehmen nach der Innovationskraft seiner Lösungen und dem Potenzial zur Einsparung von Treibhausgasemissionen. Unternehmen, die ausschliesslich Elektrofahrzeuge oder Brennstoffzellen produzieren, erhalten die höchste Punktzahl. Niedrigere Werte werden an Unternehmen vergeben, die auch Produkte auf Basis fossiler Brennstoffe anbieten.



## Schweizer Champions

Viele Inyova-Kunden begeistern sich für die Investition in führende globale Unternehmen, die in der Schweiz angesiedelt sind. Mit diesem Handabdruck-Thema können Kunden Unternehmen unterstützen, welche die Schweizer Wirtschaft vorantreiben, indem sie lokale Arbeitsplätze schaffen, Steuern zahlen und das Land innovationsfähig machen.

Wir definieren einen Schweizer Champion als ein Unternehmen mit Sitz in der Schweiz, das mindestens 25 Prozent seiner Wertschöpfung im Land erwirtschaftet. In Fällen, wo zuverlässige Daten fehlen, schätzen wir diese auf der Grundlage von korrelierten Kennzahlen, wie z.B. dem Prozentsatz der Mitarbeitenden in der Schweiz und dem lokalen Geschäftsvermögen. Diese Informationen sind in den Geschäftsberichten der einzelnen Unternehmen einsehbar. Unternehmen mit einem höheren Anteil an der Schweizer Wertschöpfung erhalten einen höheren Matchscore.

Aus dieser Gruppe haben die Inyova-Analysten nur die interessantesten und innovativsten Unternehmen für das Inyova-Universum ausgewählt.



## Bessere Bildung

Eine qualitativ hochwertige Allgemein- und Berufsbildung ist ein wichtiger Baustein der Gesellschaft, um die dringendsten globalen Herausforderungen zu meistern.

Um die Bildungstreiber zu identifizieren, suchen wir nach Unternehmen, die innovative Bildungsdienstleistungen und -produkte anbieten - von Online-Bildungslösungen bis hin zu Kindergartenbetreibern. Wir bewerten die Jahresberichte der einzelnen Unternehmen um deren Umsatzanteil im Bildungswesen zu eruieren. Unternehmen mit einem stärkeren Fokus auf Bildung erhalten eine höhere Punktzahl.

“Eine qualitativ hochwertige Allgemein- und Berufsbildung ist ein wichtiger Baustein der Gesellschaft, um die dringendsten globalen Herausforderungen zu meistern.”

## Pandemie-Kontrolle

Die Coronavirus-Krise hat gezeigt, dass eine Pandemie eine sehr reale Bedrohung darstellt nicht nur für die öffentliche Gesundheit, sondern für alle Bereiche unseres Lebens. Anfang 2020 kam die Weltwirtschaft abrupt zum Erliegen, Millionen von Menschen verloren ihre Arbeit und die Kluft zwischen Arm und Reich verschärfte sich.

Die Champions in der Pandemiebekämpfung sind pharmazeutische und medizintechnische Unternehmen, die Impfstoffe, innovative Medikamente und Technologien gegen Viren, Bakterien und andere Krankheitserreger entwickeln. Diese Innovationen sind auf grosse Investitionssummen zur Finanzierung von Forschungs- und Entwicklungspipelines angewiesen. Aus diesem Grund wurden die Unternehmen auf der Grundlage ihrer Platzierung in den "Pharmaceutical Innovation" und "Access to Medicine" Indizes sowie aufgrund ihres Beitrags zum Kampf gegen Covid-19 ausgewählt. Zum Beispiel durch die Entwicklung von Impfstoffen, diagnostischen Tests und Medikamenten. Der "Pharmaceutical Innovation Index" bewertet Unternehmen nach ihrer Fähigkeit, Produkte aus der Forschung und Entwicklung auf den Markt zu bringen und erfolgreich zu kommerzialisieren. Weitere Informationen finden Sie im Abschnitt 'Krankheitsbekämpfung' in diesem Whitepaper.

# Fussabdruck: 4 Säulen solider Geschäftspraxis

---

Obwohl der Matchscore von Inyova in erster Linie von Handabdruck-Themen bestimmt wird, können unsere Kunden ihre Investition zusätzlich mit vier Fussabdruck-Themen ergänzen. In der Berechnung der Gesamtpunktzahl jedes Unternehmens, gewichtet die Inyova-Engine das Fussabdruck-Thema jedoch geringer als das Handabdruck-Thema.

Unabhängig davon sind Fussabdruck-Themen eine attraktive Option für Kunden, die ihre Investitionen in bestimmte Wirkungsbereiche lenken möchten. Nehmen wir zum Beispiel Vestas und Siemens Gamesa. Beide Unternehmen widmen sich ausschliesslich der Windenergie, Siemens Gamesa produziert jedoch umweltfreundlicher. Würde nun der Kunde das Handabdruck-Thema "Erneuerbare Energien" um das Fussabdruck-Thema "Geringe Kohlenstoffemissionen" ergänzen, so würde die Inyova-Engine Siemens Gamesa eine höhere Trefferquote als Vestas zuweisen. Im folgenden Abschnitt wird erläutert, wie wir den Impact von Unternehmen für jedes Fussabdruck-Thema bewerten.

“Fussabdruck-Themen sind eine attraktive Option für Kunden, die ihre Investitionen in bestimmte Wirkungsbereiche lenken möchten”



## CO2-Fussabdruck

Emissionen tragen massgeblich zur Klimakrise bei und werden nun auch politisch reguliert. Somit wird dieses Fussabdruck-Thema nicht nur für Impact-Investoren, sondern auch für finanzorientierte Investoren immer wichtiger<sup>7</sup>.

Um die Champions der kohlenstoffarmen Wirtschaft zu identifizieren, verwenden wir die Ergebnisse von Refinitiv, dem Branchenführer der Emissionsanalysen<sup>8</sup>. Der Wert misst Engagement und Effizienz eines Unternehmens bei der Reduktion von Umweltemissionen in seinen Produktions- und Betriebsprozessen. Anschliessend werden Unternehmen mit anderen Firmen derselben Branche verglichen. Durch die Auswahl dieses Fussabdruck-Themas werden Unternehmen wie Siemens Gamesa, die in ihrer Branche am meisten CO2 reduzieren, höher gewichtet.



## Geschlechter-Gleichstellung

Die Gleichstellung der Geschlechter ist nicht mehr nur für die soziale Gerechtigkeit relevant - diverse Forschungsarbeiten konnten die positiven Auswirkungen von Gleichberechtigung auf Umsatz und Wachstum nachweisen<sup>9</sup>. Mit diesem Fussabdruck-Thema können unsere Kunden ein besonderes Augenmerk auf Unternehmen legen, die fortschrittlich in Richtung Gleichstellung der Geschlechter am Arbeitsplatz unterwegs sind.

---

<sup>7</sup> Quelle: [https://www.ipcc.ch/site/assets/uploads/2018/02/ipcc\\_wg3\\_ar5\\_summary-for-policymakers.pdf](https://www.ipcc.ch/site/assets/uploads/2018/02/ipcc_wg3_ar5_summary-for-policymakers.pdf), Abruf am 21.05.2019

<sup>8</sup> Refinitiv war früher die Finanz- und Risikoabteilung von Thomson Reuters und wurde kürzlich umbenannt.

<sup>9</sup> Quelle: <https://equileap.org/external-resources>, Abruf am 21.05.2019

Um Gleichstellungs-Champions zu identifizieren, verwenden wir die Datenbank von Refinitiv und evaluieren den Anteil weiblicher Führungskräfte - repräsentiert durch Frauen in der Geschäftsleitung und im Verwaltungsrat - in allen Unternehmen. Aufgrund dieser Einschätzung werden Unternehmen im Inyova-Universum zu diesem Thema höher oder tiefer eingestuft.



## Faire Löhne

Von 1978 bis 2016 stiegen die Löhne der CEOs in den USA um mehr als 800 Prozent an. Diese Entwicklung verlief mehr als 70 Prozent schneller als der Anstieg an der Börse und deutlich schneller als der 11,2-prozentige Lohnanstieg einer typischen Arbeitskraft im selben Zeitraum<sup>10</sup>.

Um Champions der Fairen Bezahlung zu identifizieren, kombinieren wir die Geschäftsberichte von Unternehmen, die gesetzlich verpflichtet sind, das durchschnittliche Gehalt der Mitarbeitenden sowie die Vergütung des CEOs offenzulegen. Wir berechnen ein Mehrfaches dieser beiden Werte und ordnen Unternehmen entsprechend an, wobei niedrigere Mehrfache zu einer höheren Bewertung führen.



## Menschenrechte

Angesichts der voranschreitenden Globalisierung und der Verbilligung diverser Konsumgüter, wollen viele Inyova-Kunden mit ihren Investitionen Unternehmen unterstützen, die Menschenrechte schützen und fördern.

---

<sup>10</sup> Quelle: <https://www.epi.org/publication/ceo-pay-remains-high-relative-to-the-pay-of-typical-workers-and-high-wage-earners>, Abruf am 21.05.2019

Wir verwenden Refinitiv-Daten, um Champions dieses Fussabdruck-Themas zu identifizieren. Diese Daten basieren auf diversen qualitativen Kriterien, wie den Menschenrechtsrichtlinien eines Unternehmens, die Einhaltung internationaler Standards und die Mitgliedschaft in Organisationen, die Best Practices fördern. Diese Daten werden zu einer Punktzahl zusammengefasst, die Inyova in die Gesamtbewertung eines Unternehmens einfließen lässt, wenn ein Benutzer dieses Fussabdruck-Thema auswählt.

## **Fussabdruck versus ESG: Wo liegt der Unterschied?**

**Fussabdruck:** Konkrete Themen mit hohem Impact, die sich auf die Geschäftstätigkeit eines Unternehmens beziehen. Inyova führt die Analyse intern durch, basierend auf spezifischen Datensätzen von Asset4 (dem ESG-Analysespezialisten bei Refinitiv, der umbenannten Finanz- und Risikoabteilung von Thomson Reuters).

**ESG:** Allgemeine Umwelt-, Sozial- und Governance-Ratings von Asset4. Unternehmen werden zu mehr als 400 ESG-Massnahmen in 10 Hauptthemen wie Ressourcennutzung, Corporate Social Responsibility und Menschenrechten bewertet.



# So verwendet Inyova ESG-Daten

Wenn die Inyova Engine den Matchscore eines Unternehmens berechnet, wird sein Handabdruck am stärksten gewichtet, gefolgt von seinem Fussabdruck und seinem allgemeinen Umwelt-, Sozial- und Governance-Rating. Grossfirmen mit tiefen ESG-Bewertungen werden aussortiert.

Wie bereits erwähnt, liefern ESG-Daten kein vollständiges Bild des globalen Impacts eines Unternehmens - manchmal werden Unternehmen wie Nestlé, Total SA und Newcrest Mining<sup>11</sup> aufgewertet. Daher konzentriert sich die Inyova Engine stärker auf den Handabdruck des Unternehmens. Wenn das Unternehmen stark mit den vom Kunden ausgewählten Handabdruckthemen übereinstimmt, spiegelt sich dies in einem höheren Matchscore wieder, als wenn ein Unternehmen zwar eine gute ESG-Bewertung, jedoch einen schwächeren Handabdruck aufweist. Wenn nun zwei Unternehmen beim Handabdruck dieselbe Punktzahl erreichen, wird dasjenige Unternehmen mit dem niedrigeren ESG-Wert in der Matchscore-Berechnung leicht abgestraft.




## Welche Faktoren berücksichtigt ESG?

<b>Umweltbewusst</b>	● Ressourcenverbrauch ● Emissionen ● Innovation
<b>Unternehmensführung</b>	● Management ● Aktionäre ● CSR-Strategie
<b>Sozial</b>	● Arbeitsfläche ● Menschenrechte ● Produktverantwortung

<sup>11</sup> Grosse Nachhaltigkeitsfonds wie Blackrock's iShares 'MSCI World ESG Screened UCITS ETF' und iShares 'MSCI World ESG Enhanced UCITS ETF' enthalten diese Aktien.

# Ausschlusskriterien: Die No-Gos

Viele Inyova-Kunden haben ein starkes Interesse daran, mit ihrer Geldanlage keine Unternehmen zu unterstützen, deren Geschäftstätigkeit ihren persönlichen Werten widerspricht (z.B. Kernkraft und Tierversuche). Wir geben unseren Kunden die Möglichkeit, acht solcher Themen vollständig aus ihrer Investition auszuschliessen. Diese Tabelle zeigt unsere Definition der Ausschlusskriterien.

<b>Ausschlusskriterium</b>	<b>Definition</b>
 <b>Keine Kohle oder Gas</b>	Schliesse Unternehmen aus, die in den Handel von Brennstoffen wie Kohle und Gas involviert sind.
 <b>Keine Atomenergie</b>	Schliesse Unternehmen aus, welche in die Atomenergie involviert sind – Lieferanten inklusive.
 <b>Keine Pestizide</b>	Schliesse Unternehmen aus, die Chemikalien für die Landwirtschaft herstellen.
 <b>Kein Alkohol</b>	Schliesse Unternehmen aus, die Alkohol produzieren oder vertreiben.
 <b>Kein Tabak</b>	Schliesse Unternehmen aus, die den Tabakkonsum fördern.
 <b>Kein Fleisch</b>	Schliesse Lebensmittelunternehmen aus, die Fleischprodukte im Sortiment führen.
 <b>Keine Tierversuche</b>	Schliesse Unternehmen aus, die in der Forschung oder Produktentwicklung Tiere einsetzen. Hier gehören die meisten Pharmaunternehmen dazu.
 <b>Keine Waffen</b>	Schliesse alle Lieferanten der Waffenbranche aus – einschliesslich IT- und andere Dienstleister. Direkte Waffenhersteller sind bei Inyova prinzipiell ausgeschlossen.

# Ein Aktionsplan für die Zukunft

---

Inyovas Methodik zur Erstellung personalisierter Impact-Investmentportfolios basiert auf dem neuesten Wissensstand der Experten in unserem Team, sowie auf Erkenntnissen, die wir im Austausch mit Nachhaltigkeits- und Anlageexperten aus der Wissenschaft gewinnen. Zudem können wir uns dank des Feedbacks und Vorschlägen aus unserer Community kontinuierlich weiterentwickeln.

Wenn Du die Inyova Engine direkt selbst ausprobieren möchtest, kannst Du unter [www.inyova.ch](http://www.inyova.ch) Deine eigene personalisierte Impact-Investitionsstrategie kostenlos und unverbindlich aufsetzen. Wenn Du Feedback oder Fragen hast, kannst Du Dich gerne unter [customers@inyova.ch](mailto:customers@inyova.ch) an unser Team wenden.



**Dr. Tillmann Lang**  
Founder – Chief Executive Officer



**Erik Gloerfeld**  
Founder – Head of Investment Platform